

INFLAÇÃO, PROJEÇÕES E INDICARES ECONÔMICOS**1 - Perdas salariais**

As categorias com data-base em 1º de agosto precisam lutar para que os reajustes negociados sejam suficientes para, pelo menos, repor as perdas salariais decorrentes da Inflação dos últimos 12 meses, que ficou em 6,33% de acordo com o INPC-IBGE. Confira abaixo o cálculo das perdas salariais:

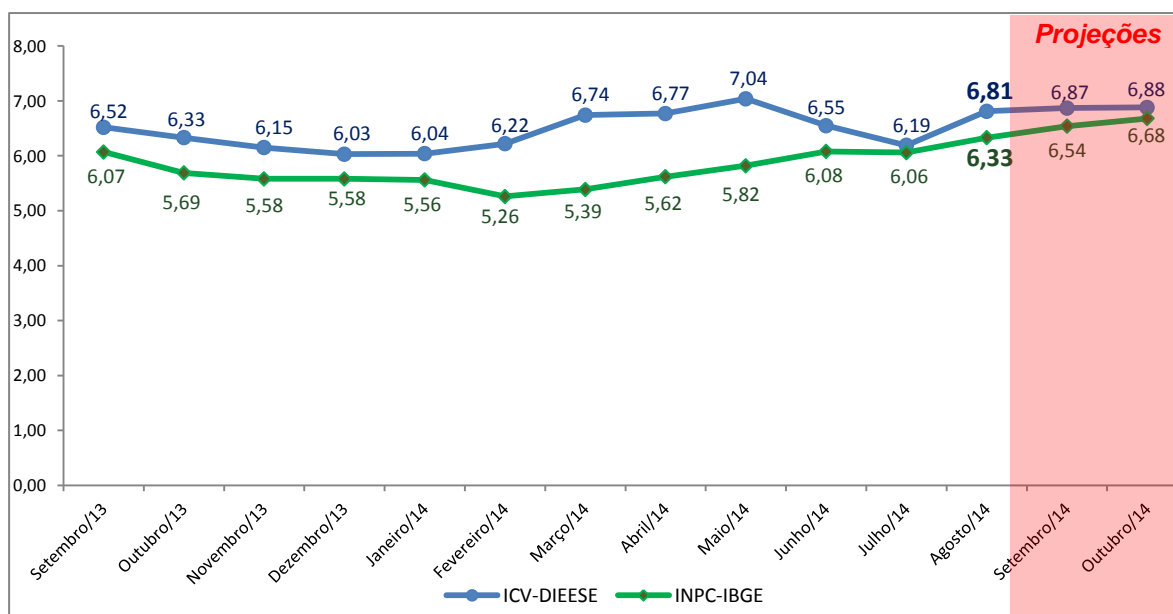
DEMONSTRATIVO DAS PERDAS SALÁRIAS								
Data-Base: 1º de Agosto								
(Base 01-agosto-13=100)								
Mês/Ano	ICV-DIEESE		Salário Real	Perda Mensal	INPC-IBGE		Salário Real	Perda Mensal
	Mensal	Índice			Mensal	Índice		
ago-13	0,09%	100,09	99,91	-0,09%	0,16%	100,16	99,84	-0,16%
set-13	0,24%	100,34	99,66	-0,34%	0,27%	100,43	99,57	-0,43%
out-13	0,64%	100,98	99,03	-0,97%	0,61%	101,04	98,97	-1,03%
nov-13	0,45%	101,43	98,59	-1,41%	0,54%	101,59	98,44	-1,56%
dez-13	0,44%	101,88	98,16	-1,84%	0,72%	102,32	97,73	-2,27%
jan-14	1,95%	103,86	96,28	-3,72%	0,63%	102,96	97,12	-2,88%
fev-14	0,61%	104,49	95,70	-4,30%	0,64%	103,62	96,50	-3,50%
mar-14	0,81%	105,34	94,93	-5,07%	0,82%	104,47	95,72	-4,28%
abr-14	0,57%	105,94	94,40	-5,60%	0,78%	105,29	94,98	-5,02%
mai-14	0,14%	106,08	94,26	-5,74%	0,60%	105,92	94,41	-5,59%
jun-14	0,00%	106,09	94,26	-5,74%	0,26%	106,20	94,17	-5,83%
jul-14	0,68%	106,81	93,62	-6,38%	0,13%	106,33	94,04	-5,96%
Reajuste Necessário em 1º de agosto de 2014				6,81%	Reajuste Necessário em 1º de agosto de 2014			6,33%

Elaboração: DIEESE Subseção Federação dos Trabalhadores da Saúde do Estado de São Paulo

2 - Projeção da Inflação dos próximos meses

A fim de permitir o planejamento das categorias com negociação nos próximos meses, apresentamos as estimativas estatísticas da inflação para os meses de setembro/2014 e outubro/2014, bem como a evolução da inflação, medida pelo INPC-IBGE e pelo ICV-DIEESE nos últimos 12 meses. **Para setembro/2014, estima-se que a inflação acumulada em 12 meses, medida pelo INPC-IBGE, ficará em 6,54%.**

Evolução dos reajustes necessários para repor a inflação por data-base, em (%) ICV-DIEESE e INPC-IBGE, Setembro/2013 a Outubro/2014



Fonte: DIEESE.

Elaboração: DIEESE Subseção Federação dos Trabalhadores da Saúde do Estado de São Paulo.

3 - Indicadores econômicos

Por fim, para facilitar o dia-a-dia da atividade sindical, apresentamos os principais indicadores econômico-financeiros referentes a julho de 2014.

INDICES ECONÔMICOS / FINANCEIROS

Referência: Julho/2014

Índices	Mês	Trimestre	Ano	Últimos 12 meses
ICV DIEESE - Geral	0,68%	0,83%	4,84%	6,81%
ICV DIEESE - Estrato 1	0,81%	1,02%	4,94%	6,75%
ICV DIEESE - Estrato 2	0,67%	0,79%	4,76%	6,68%
ICV DIEESE - Estrato 3	0,67%	0,84%	4,87%	6,91%
INPC IBGE	0,13%	0,99%	3,92%	6,33%
IPCA IBGE	0,01%	0,87%	3,76%	6,50%
IPCA IBGE Serviços de Saúde	0,68%	2,04%	5,23%	9,11%
IPCA IBGE Serviços de Saúde SP	0,65%	2,27%	5,63%	9,62%
IPC FIPE	0,16%	0,45%	3,23%	5,38%
IGP-M FGV	-0,61%	-1,48%	1,83%	5,32%
IGP-DI FGV	-0,55%	-1,63%	1,54%	5,05%

Alimentação no ICV DIEESE e no INPC IBGE / Cesta Básica

Índices	Mês	Trimestre	Ano	Últimos 12 meses
ICV DIEESE - Alimentação Geral	-0,15%	-0,17%	5,59%	8,36%
ICV DIEESE - Alimentação Fora do Domicílio	0,70%	2,16%	6,15%	9,30%
INPC IBGE - Alimentação Geral	-0,23%	0,27%	4,82%	7,13%
INPC IBGE - Alimentação Fora do Domicílio	0,58%	2,41%	5,97%	10,20%
	Valor	Mês	Ano	Últimos 12 meses
Cesta Básica - São Paulo	R\$ 345,42	-2,60%	5,56%	5,49%

Salário Mínimo Nacional e Salário Mínimo Necessário

	Agosto/14	Junho/14	Maió/14	Abril/14
Salário Mínimo Nacional	R\$ 724,00	R\$ 724,00	R\$ 724,00	R\$ 724,00
Salário Mínimo Necessário - DIEESE	R\$ 2.915,07	R\$ 2.979,24	R\$ 3.079,31	R\$ 3.019,07
SM Necessário / SM Nacional	4,03	4,11	4,25	4,17

Piso Salarial Estado de São Paulo

	Faixa I	Faixa II	Faixa III	
Vigência a partir de 01/02/2013	R\$ 755,00	R\$ 765,00	R\$ 775,00	-
Vigência a partir de 01/01/2014	R\$ 810,00	R\$ 820,00	R\$ 835,00	-
Reajuste Nominal	7,28%	7,19%	7,74%	-
Reajuste Real (desconta Inflação INPC-IBGE)	2,57%	2,48%	3,00%	-

LUIZ FERNANDO ALVES ROSA
Economista / Técnico DIEESE
Subseção Federação da Saúde SP