

INFLAÇÃO, PROJEÇÕES E INDICARES ECONÔMICOS**1 - Perdas salariais**

As categorias com data-base em 1º MARÇO devem batalhar para que os reajustes negociados sejam suficientes para, pelo menos, repor as perdas salariais decorrentes da Inflação dos últimos 12 meses, que ficou em **4,69%** de acordo com o INPC-IBGE. Confira abaixo o cálculo das perdas salariais:

DEMONSTRATIVO DAS PERDAS SALÁRIAS								
Data-Base: 1º de Março (Base 01-março-16=100)								
Mês/Ano	ICV-DIEESE		Salário Real	Perda Mensal	INPC-IBGE		Salário Real	Perda Mensal
	Mensal	Índice			Mensal	Índice		
mar-16	0,44%	100,44	99,56	-0,44%	0,44%	100,44	99,56	-0,44%
abr-16	0,57%	101,01	99,00	-1,00%	0,64%	101,08	98,93	-1,07%
mai-16	0,67%	101,69	98,34	-1,66%	0,98%	102,07	97,97	-2,03%
jun-16	0,45%	102,15	97,90	-2,10%	0,47%	102,55	97,51	-2,49%
jul-16	0,21%	102,37	97,69	-2,31%	0,64%	103,21	96,89	-3,11%
ago-16	0,36%	102,73	97,34	-2,66%	0,31%	103,53	96,59	-3,41%
set-16	0,03%	102,76	97,31	-2,69%	0,08%	103,61	96,51	-3,49%
out-16	0,37%	103,14	96,96	-3,04%	0,17%	103,79	96,35	-3,65%
nov-16	0,28%	103,42	96,69	-3,31%	0,07%	103,86	96,28	-3,72%
dez-16	0,12%	103,55	96,57	-3,43%	0,14%	104,01	96,15	-3,85%
jan-17	1,04%	104,63	95,58	-4,42%	0,42%	104,44	95,75	-4,25%
fev-17	-0,14%	104,48	95,71	-4,29%	0,24%	104,69	95,52	-4,48%
Reajuste Necessário em 1º de março de 2016				4,48%	Reajuste Necessário em 1º de março de 2016			4,69%

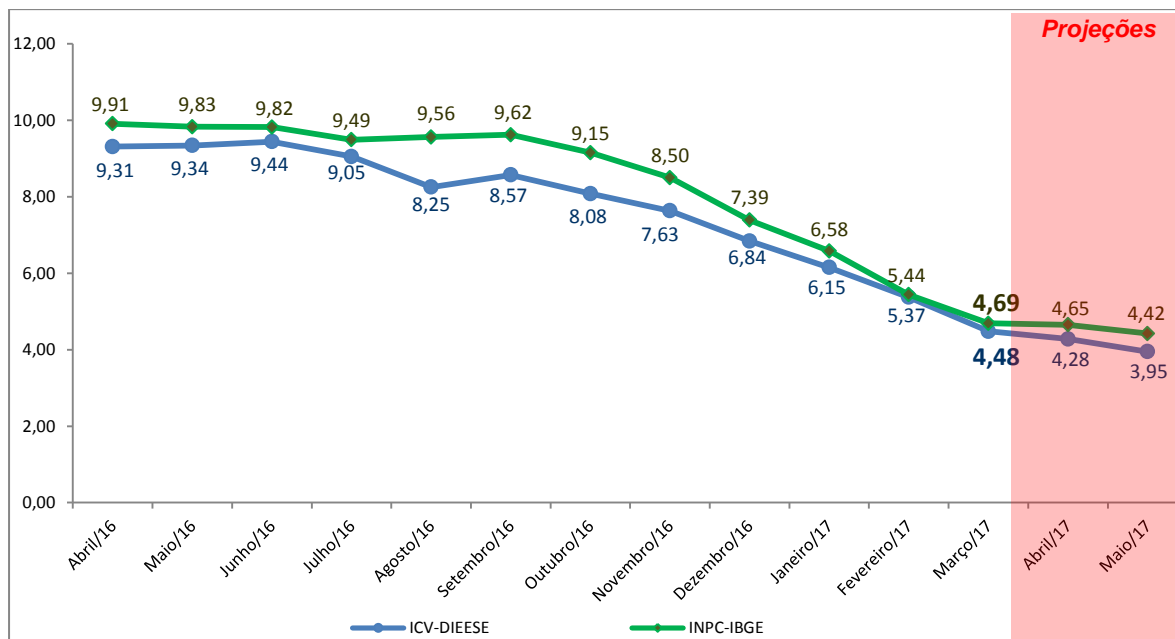
Elaboração: DIEESE Subseção Federação dos Trabalhadores da Saúde do Estado de São Paulo

2 - Projeção da Inflação dos próximos meses

A fim de permitir o planejamento das categorias com negociação nos próximos meses, apresentamos as estimativas estatísticas da inflação para os meses de abril e maio/2017,

bem como a evolução da inflação, medida pelo INPC-IBGE e pelo ICV-DIEESE nos últimos 12 meses. **Para abril/2017, estima-se que a inflação acumulada em 12 meses fique em 4,65% de acordo com o INPC-IBGE.**

**Evolução dos reajustes necessários para repor a inflação por data-base, em (%)
ICV-DIEESE e INPC-IBGE, Abril/2016 a Maio/2017**



Fonte: DIEESE.

Elaboração: DIEESE Subseção Federação dos Trabalhadores da Saúde do Estado de São Paulo.

3 - Indicadores econômicos

Por fim, para facilitar o dia-a-dia da atividade sindical, apresentamos os principais indicadores econômico-financeiros referentes a fevereiro de 2017.

INDICES ECONÔMICOS / FINANCEIROS

Referência: Fevereiro/2017

Índices	Mês	Trimestre	Ano	Últimos 12 meses
ICV DIEESE - Geral	-0,14%	1,02%	0,90%	4,48%
ICV DIEESE - Estrato 1	-0,17%	0,16%	0,31%	4,23%
ICV DIEESE - Estrato 2	-0,08%	0,76%	0,71%	4,45%
ICV DIEESE - Estrato 3	-0,17%	1,38%	1,14%	4,63%
INPC IBGE	0,24%	0,80%	0,66%	4,69%
IPCA IBGE	0,33%	1,01%	0,71%	4,76%
IPCA IBGE Serviços de Saúde	0,90%	2,64%	1,81%	10,98%
IPCA IBGE Serviços de Saúde SP	1,00%	2,74%	1,85%	11,70%
IPC FIPE	0,08%	1,13%	0,41%	4,60%
IGP-M FGV	0,08%	0,73%	1,27%	5,39%
IGP-DI FGV	0,06%	0,50%	1,33%	5,26%

Alimentação no ICV DIEESE e no INPC IBGE / Cesta Básica

Índices	Mês	Trimestre	Ano	Últimos 12 meses
ICV DIEESE - Alimentação Geral	-0,30%	-0,55%	-0,04%	4,65%
ICV DIEESE - Alimentação Fora do Domicílio	-0,37%	0,67%	0,56%	7,89%
INPC IBGE - Alimentação Geral	-0,53%	-0,13%	-0,18%	5,14%
INPC IBGE - Alimentação Fora do Domicílio	0,11%	1,23%	0,83%	6,56%
	Valor	Mês	Ano	Últimos 12 meses
Cesta Básica - São Paulo	R\$ 426,22	-2,22%	-2,89%	-3,87%

Salário Mínimo Nacional e Salário Mínimo Necessário

	Fevereiro/17	Janeiro/17	Dezembro/16	Novembro/16
Salário Mínimo Nacional	R\$ 937,00	R\$ 937,00	R\$ 880,00	R\$ 880,00
Salário Mínimo Necessário - DIEESE	R\$ 3.658,72	R\$ 3.811,29	R\$ 3.856,23	R\$ 3.940,41
SM Necessário / SM Nacional	3,90	4,07	4,38	4,48

Piso Salarial Estado de São Paulo

	Faixa I	Faixa II
Vigência a partir de 01/01/2015	R\$ 905,00	R\$ 920,00
	Faixa I	Faixa I
Vigência a partir de 01/04/2016	R\$ 1.000,00	R\$ 1.017,00
Reajuste Nominal	10,50%	10,54%

1 - A Lei Estadual 16.162/2016 reajustou os valores do "Piso Salarial Paulista" a partir de 1º de abril de 2016.

2 - Em 1º de janeiro, o Salário Mínimo Nacional passou a ser de R\$ 937,00, um reajuste de 6,48% sobre os R\$ 880,00 vigentes até então. É a primeira vez em 20 anos que o reajuste ficou abaixo da inflação do período, que foi de 6,58%, de acordo com o INPC-IBGE.

LUIZ FERNANDO ALVES ROSA
Economista / Técnico DIEESE
Subseção Federação da Saúde SP